

Blockheizkraftwerke (BHKW) hohe Wirtschaftlichkeit und Verfügbarkeit

Komplettlösungen bis 6000 kW

Im Bereich der Steuerungssysteme für dezentrale Energieversorgungsanlagen bietet KUHSE Komplettlösungen von der Planung über die Inbetriebnahme bis zur Anlagenwartung.

Im Leistungsbereich von 10-6.000 kW je Aggregat werden KUHSE Steuerungen und Leistungsverteilungen für Blockheizkraftwerke (BHKW) auf Diesel- und Gasmotorbasis eingesetzt. Die Aggregatesteuerungen sind für den Netzparallel-, Netzersatz- und Inselbetrieb ausgelegt.

Flexible Steuerungskonzepte von KUHSE ermöglichen die effizienzgeführte Fahrweise der Anlage und übernehmen das Energie- und Lastmanagement.

Einsatzgebiete

- Flughäfen
- Einkaufszentren
- Schulen
- Seniorenwohnanlagen
- Krankenhäuser
- Gewächshäuser
- Fernwärmesysteme
- Fernkältesysteme
- Industrie



Steuerung

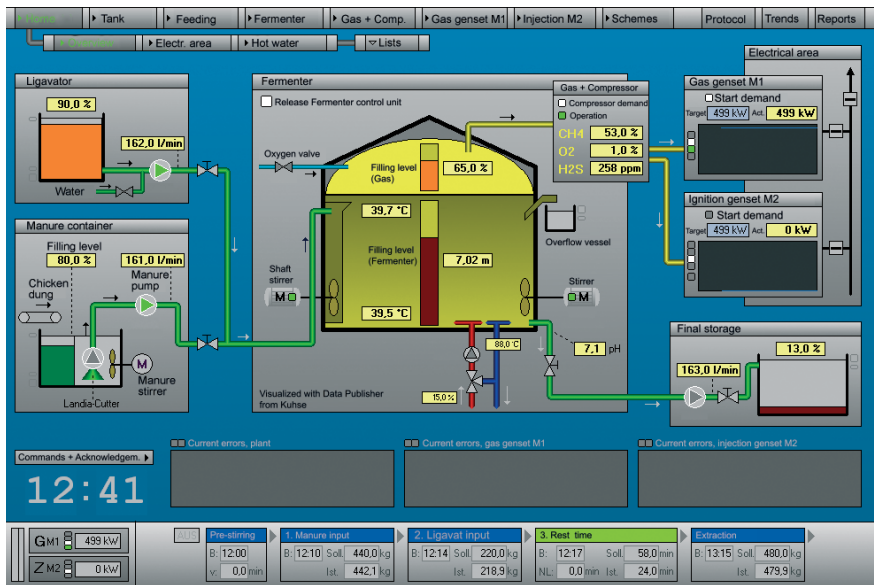
Neben den eigenen Steuerungssystemen setzt Kuhse ausgewählte Siemens Technik für die komplexen Steuerungsprozesse in BHKW-Anlagen ein. Hierzu zählen vor allem die Steuerungssysteme Simatic S7 und Soft-SPS auf Basis Siemens Microbox (Embedded PC). Umfassende Prozessleittechnik- und Fernüberwachungsaufgaben werden von den ausgereiften Systemlösungen Data Publisher von KUHSE, Siemens WinCC bzw. WEBfactory® übernommen.



Biogas-BHKW innovatives Steuerungssystem für nachhaltige Energieversorgung

Auf einen Blick

- Steuerungssysteme für Erdgas- und Biogas betriebene BHKW bis 10 MW
- Flexible Steuerungskonzepte ermöglichen unterschiedliche Betriebsmodi, z.B.
 - Kraft-gesteuert
 - Kälte-gesteuert
 - Virtual Power Plant-gesteuert
 - Effizienz-gesteuert
- Eingesetzte Technologien
 - Siemens Simatic S7
 - Soft-SPS basierend auf Siemens Microbox oder Nanobox
 - Phoenix und weitere SPS-Systeme
- Visualisierung mit Data Publisher oder WinCC, WinCC flexible



Warum sie sich für Kuhse entscheiden sollten

- ✓ Wir bieten Ihnen ganzheitliche individuelle Systemlösungen aus einer Hand.
- ✓ Unsere umfassenden weltweiten Erfahrungen machen uns zu einem starken Partner an Ihrer Seite.
- ✓ Die Entwicklung bedarfsgerechter komplexer Anlagenlösungen ist unsere tägliche Herausforderung und Motivation.
- ✓ Wir liefern alle Leistungen aus einer Hand / one-stop-shop.
- ✓ Erfahrene Mitarbeiter mit hohem technischen Know - How über die elektrischen und mechanischen Komponenten der Gesamtanlage
- ✓ 24/7 Service und schnelle Reaktionszeiten
- ✓ Effiziente Vorort- und Fernüberwachung von Energieerzeugungsanlagen durch Kuhse TeleControl

